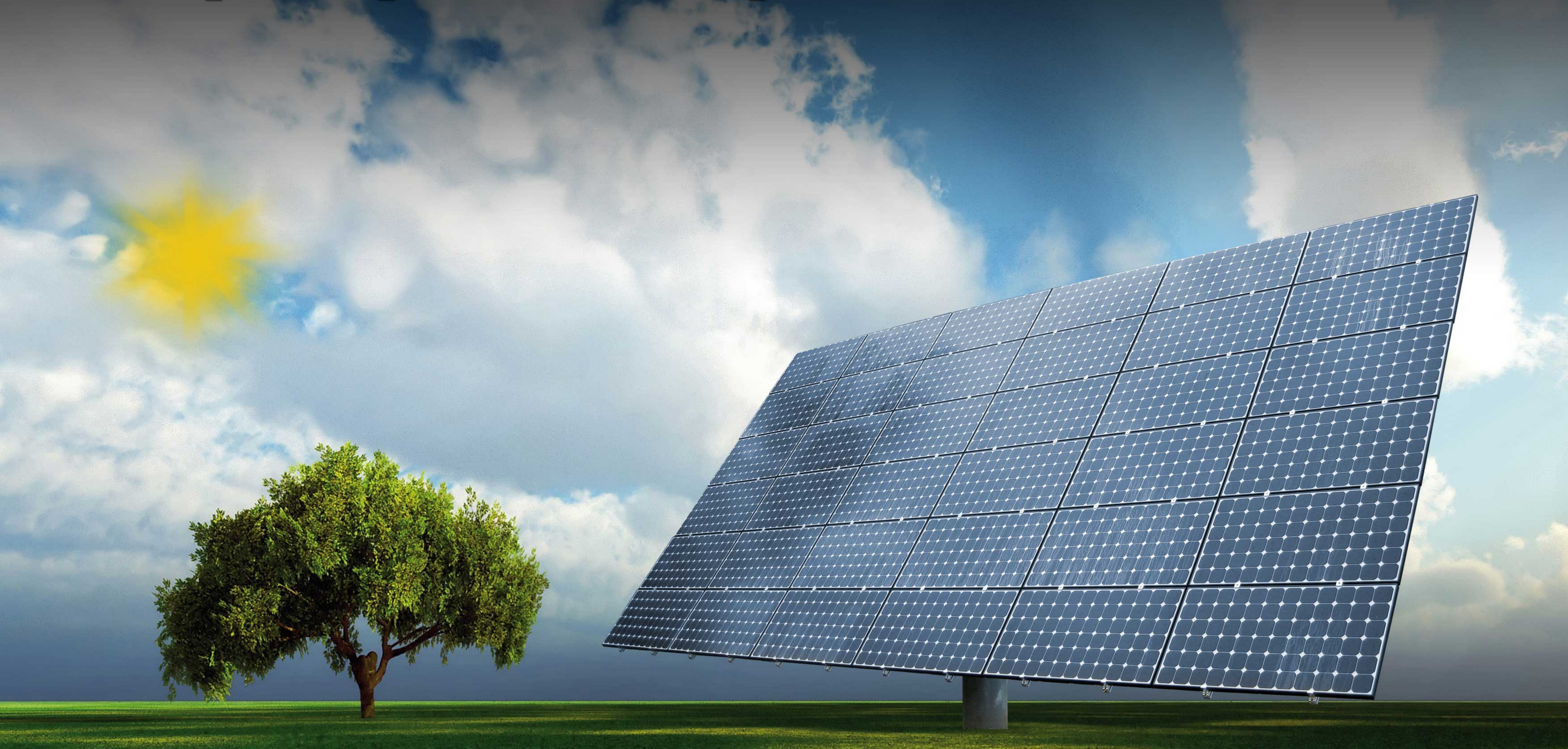


**40% plus productif qu'une installation fixe**



**Garanti jusqu'à des vents de 180Km/h !**

## Qu'est-ce qu'un tracker ?

Les trackers De Simone sont des systèmes mobiles de fixation pour modules photovoltaïques. Ils orientent les modules photovoltaïques vers le soleil afin que l'angle d'incidence reste constant, permettant de conserver l'intensité de la lumière et donc de l'énergie. Cela permet d'utiliser de façon optimale non seulement les heures d'ensoleillement, mais également la lumière diffuse et ce, tout au long de l'année. Grâce à ce système, le gain en productivité face à une installation fixe de même puissance est de l'ordre de 40%, générant ainsi une rentabilité supérieure et un amortissement plus rapide des frais d'acquisition, voire un bénéfice supérieur. En raison de leur construction à toute épreuve et de la fiabilité éprouvée des technologies utilisées, les trackers De Simone représentent le meilleur retour sur investissement du marché.

## Avantages des trackers De Simone :

- Par rapport à une installation fixe en toiture, un gain de production de 40%
- Production constante jusqu'à des vents atteignant 180 Km/h (pas besoin de mise en position "vent")
- Solution innovante de visibilité pour votre entreprise (inclusion de displays publicitaires)
- Construction robuste basée sur une technologie éprouvée
- Fourniture claire (pas d'options cachées) et complète pour la mise en oeuvre de votre chantier
- Système adapté aux régions désertiques & enneigées
- Consommation propre quasi nulle
- Temps de montage et de mise en oeuvre réduits
- Système de fixation des modules universel
- Système adapté à tous les types d'onduleurs
- Frais d'entretien et de maintenance quasi nuls
- Durée de vie extrêmement longue
- Recyclable à 100% grâce à l'emploi d'acier et d'aluminium
- Amortissement rapide

## 1 ou 2 axes ?

Un décalage de 30° par rapport à la source de lumière provoque une perte de rendement moyenne de 2% ! Notre système de réglage saisonnier permettant d'être toujours à moins de 30° de l'orientation idéale, même dans le sud de la France, **un seul axe automatique suffit !**

## Comparatif de production :

Mois	Installation fixe (kWh)	Tracker (kWh)
janvier	91	127
février	174	244
mars	234	328
avril	329	461
mai	381	533
juin	357	500
juillet	395	553
août	359	503
septembre	274	384
octobre	205	287
novembre	126	176
décembre	70	98
	<b>2995</b>	<b>4194</b>

## Notre gamme :

Pour modules de 170 Wc (1600 x 800)

Référence	Nombre de modules	Surface installée (m <sup>2</sup> )	Puissance nominale (Wc)	Production sur tracker (Wc)
<b>DS3P-170</b>	3	3,8	510	607
<b>DS6P-170</b>	6	7,7	1020	1214
<b>DS9P-170</b>	9	11,5	1530	1821
<b>DS12P-170</b>	12	15,4	2040	2428
<b>DS16P-170</b>	16	20,5	2720	3237
<b>DS20P-170</b>	20	25,6	3400	4046
<b>DS25P-170</b>	25	32,0	4250	5058
<b>DS36P-170</b>	36	46,1	6120	7283

Pour modules de 230 Wc (1600 x 1000)

Référence	Nombre de modules	Surface installée (m <sup>2</sup> )	Puissance nominale (Wc)	Production sur tracker (Wc)
<b>DS3G-230</b>	3	4,8	690	821
<b>DS6G-230</b>	6	9,6	1380	1642
<b>DS8G-230</b>	8	12,8	1840	2190
<b>DS9G-230</b>	9	14,4	2070	2463
<b>DS12G-230</b>	12	19,2	2760	3284
<b>DS16G-230</b>	16	25,6	3680	4379
<b>DS20G-230</b>	20	32,0	4600	5474
<b>DS25G-230</b>	25	40,0	5750	6843
<b>DS30G-230</b>	30	48,0	6900	8211

## Quelques réalisations :



## Garantie :

10 ans pièces et main d'oeuvre selon conditions